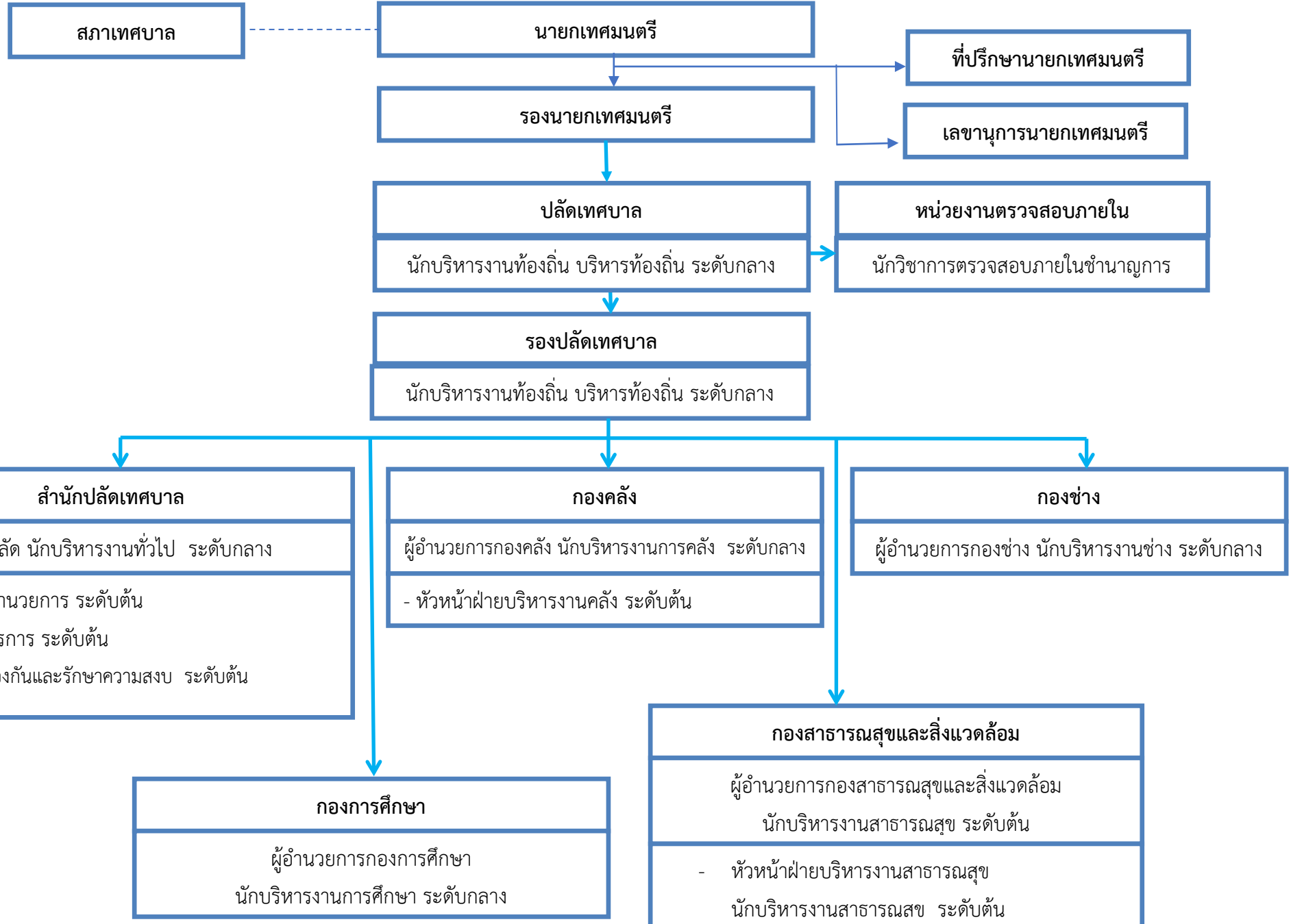
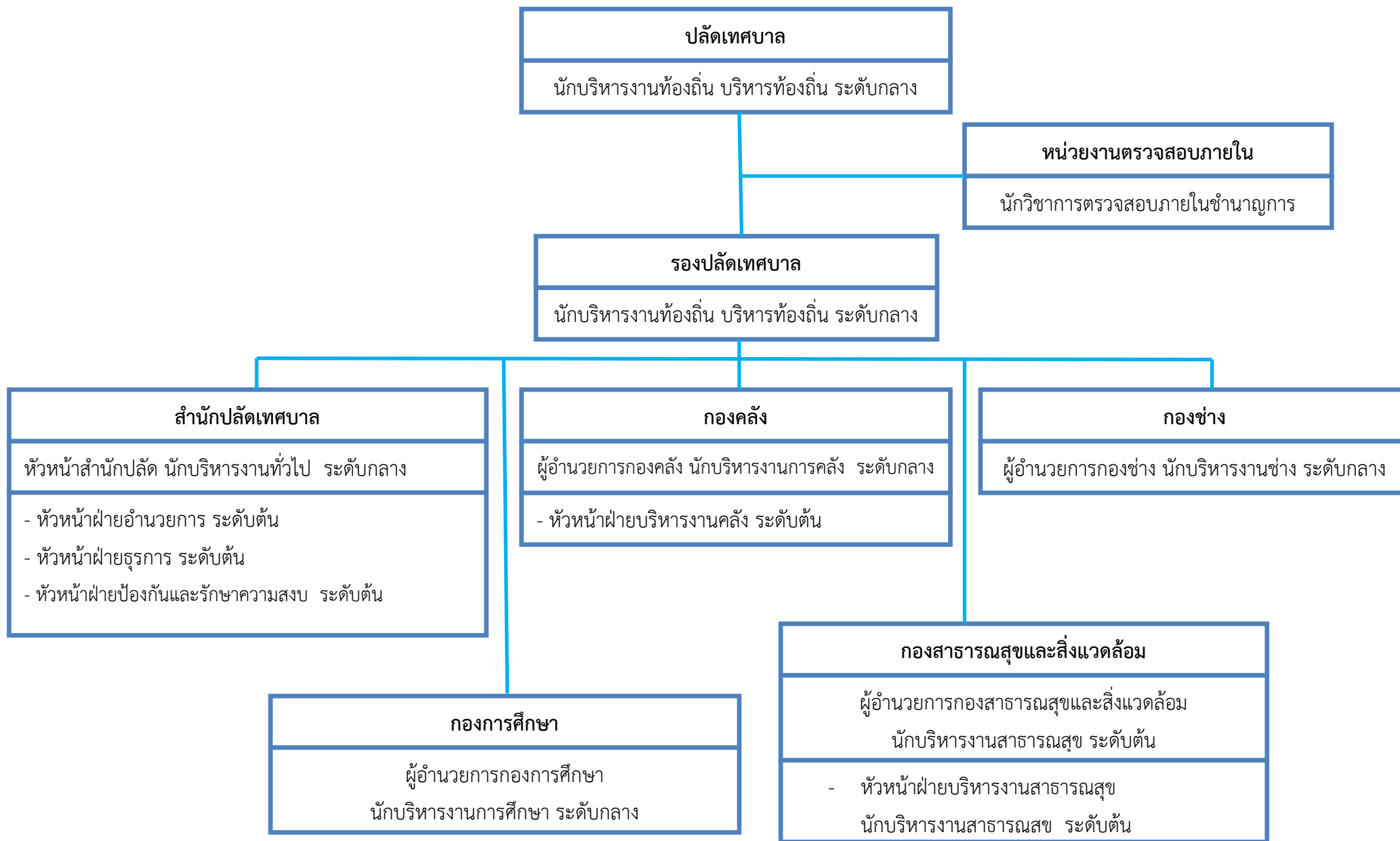


โครงสร้างองค์กรเทศบาลตำบลห้วยสัก





โครงสร้างของสำนักปลัดเทศบาล

หัวหน้าสำนักปลัดเทศบาล
(นักบริหารงานทั่วไป อำนาจการท้องถิ่น ระดับกลาง)

หัวหน้าฝ่ายอำนวยการ
(นักบริหารงานทั่วไป อำนาจการท้องถิ่น ระดับต้น)

- นักวิชาการคอมพิวเตอร์ ชก.
- นักประชาสัมพันธ์ ชก.
- นักทรัพยากรบุคคล ชก.

งานนิติการ

- นิติกร ชก.

งานส่งเสริมการเกษตร

หัวหน้าฝ่ายธุรการ
(นักบริหารงานทั่วไป อำนาจการท้องถิ่น ระดับต้น)

- นักจัดการงานทั่วไป ชก.
- นักวิเคราะห์นโยบายและแผน ชก.
- เจ้าพนักงานธุรการ ชง.
- พนักงานจ้างตามภารกิจ
- ผู้ช่วยนักวิเคราะห์นโยบายและแผน
- ผู้ช่วยเจ้าพนักงานธุรการ
- พนักงานขับรถยนต์
- พนักงานขับรถยนต์
- คนงาน ๒ อัตรา

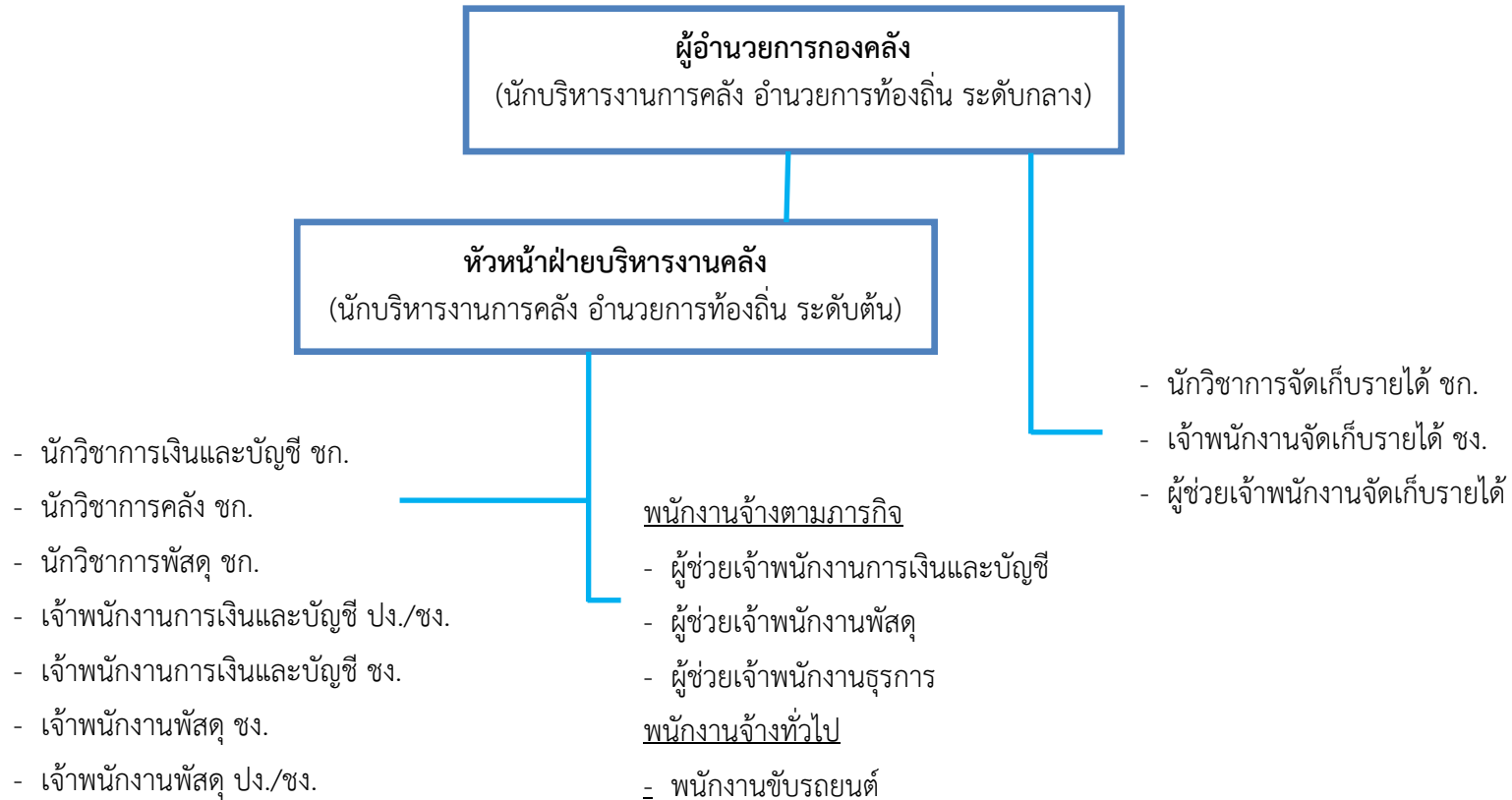
หัวหน้าฝ่ายป้องกันและรักษาความสงบ
(นักบริหารงานทั่วไป อำนาจการท้องถิ่น ระดับต้น)

- เจ้าพนักงานป้องกันและบรรเทาสาธารณภัย ชง.
- เจ้าพนักงานธุรการ ชง.
- พนักงานขับเครื่องจักรกลขนาดเบา (ทักษะ)
- พนักงานขับเครื่องจักรกลขนาดเบา (ทั่วไป)

งานสวัสดิการและพัฒนาชุมชน

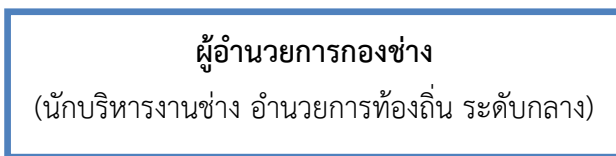
ประเภท	บริหารท้องถิ่น			อำนาจการท้องถิ่น			วิชาการ				ทั่วไป			พนักงานจ้างตามภารกิจ	พนักงานจ้างทั่วไป
	สูง	กลาง	ต้น	สูง	กลาง	ต้น	ปก.	ชก.	ชกพ.	ชช.	ปง.	ชง.	อาวุโส		
ระดับตำแหน่ง															
จำนวน	-	๒	-	-	๑	๓	-	๗	-	-	-	๓	-	๘	๔

โครงสร้างของกองคลัง



ประเภท	บริหารท้องถิ่น			อำนาจการท้องถิ่น			วิชาการ				ทั่วไป			พนักงานจ้างตามภารกิจ	พนักงานจ้างทั่วไป
	สูง	กลาง	ต้น	สูง	กลาง	ต้น	ปก.	ชก.	ชกพ.	ชช.	ปง.	ชง.	อาวุโส		
ระดับตำแหน่ง															
จำนวน	-	-	-	-	๑	๑	-	๔	-	-	๒	๓	-	๔	๑

โครงสร้างของกองช่าง



- วิศวกรโยธา ปก./ชก.
- นายช่างโยธา ปง./ชง.
- นายช่างโยธา ปง./ชง.
- นายช่างโยธา ปง./ชง.
- นายช่างโยธา ชง.
- นายช่างไฟฟ้า ปง./ชง.
- เจ้าพนักงานธุรการ ชง.

พนักงานจ้างตามภารกิจ

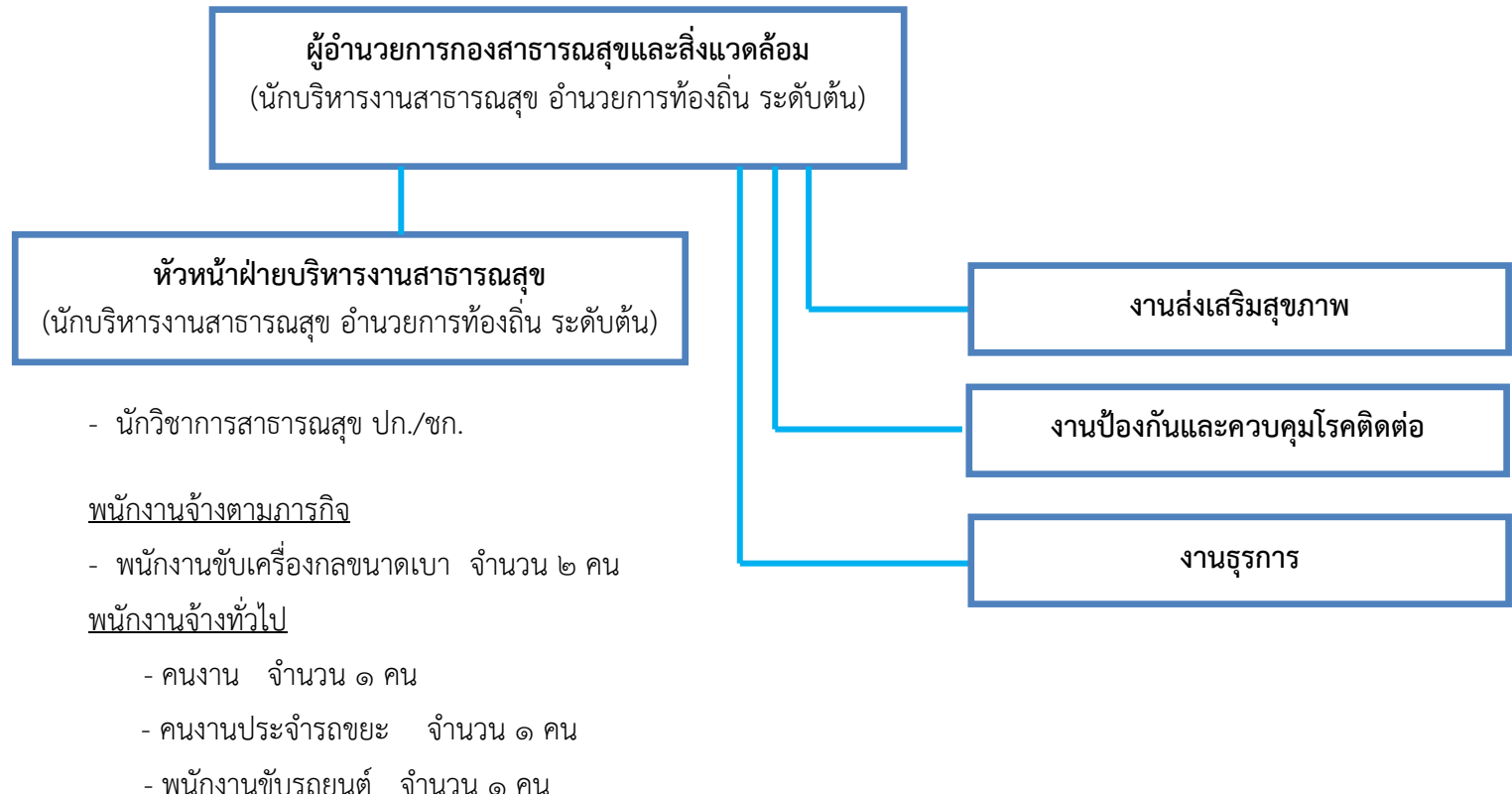
- ผู้ช่วยนายช่างโยธา
- ผู้ช่วยนายช่างเครื่องกล
- ผู้ช่วยนายช่างไฟฟ้า

พนักงานจ้างทั่วไป

- คนงาน
- คนงาน

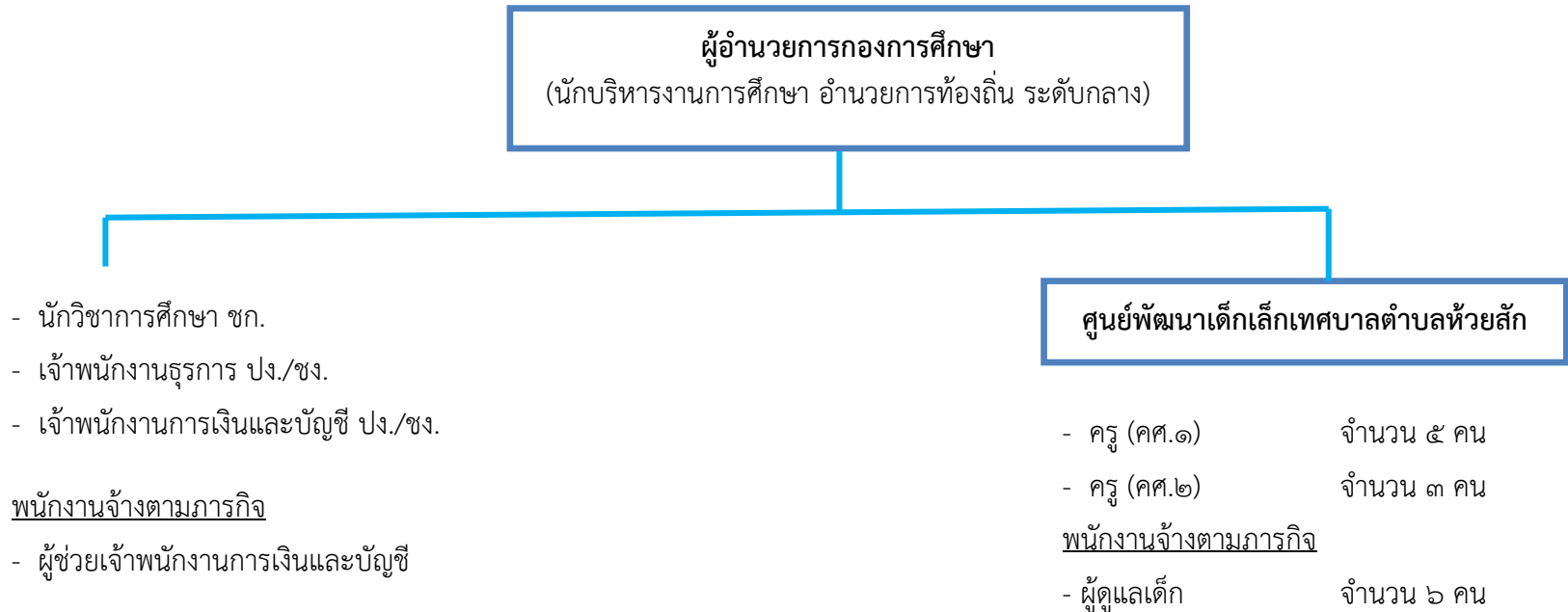
ประเภท	บริหารท้องถิ่น			อำนวยการท้องถิ่น			วิชาการ				ทั่วไป			พนักงานจ้างตามภารกิจ	พนักงานจ้างทั่วไป
	สูง	กลาง	ต้น	สูง	กลาง	ต้น	ปก.	ชก.	ชกพ.	ชช.	ปง.	ชง.	อาวุโส		
จำนวน	-	-	-	-	๑	-	๑	-	-	-	๔	๒	-	๓	๒

โครงสร้างของกองสาธารณสุขและสิ่งแวดล้อม



ประเภท	บริหารท้องถิ่น			อำนวยการท้องถิ่น			วิชาการ				ทั่วไป			พนักงานจ้างตามภารกิจ	พนักงานจ้างทั่วไป
	สูง	กลาง	ต้น	สูง	กลาง	ต้น	ปก.	ชก.	ชกพ.	ชช.	ปจ.	ชง.	อาวุโส		
ระดับตำแหน่ง															
จำนวน	-	-	-	-	-	๒	-	๑	-	-	-	-	-	๒	๓

โครงสร้างของกองการศึกษา



ประเภท	บริหารท้องถิ่น			อำนาจการท้องถิ่น			วิชาการ				ทั่วไป			พนักงานจ้างตามภารกิจ	พนักงานจ้างทั่วไป
	สูง	กลาง	ต้น	สูง	กลาง	ต้น	ปก.	ชก.	ชกพ.	ชช.	ปง.	ชง.	อาวุโส		
จำนวน	-	-	-	-	๑	-	-	๑	-	-	๒	-	-	๑	-

ประเภท	ครู						พนักงานจ้างตามภารกิจ
	ครูผู้ช่วย	คศ.๑	คศ.๒	คศ.๓	คศ.๔	คศ.๕	
จำนวน	-	๕	๓	-	-	-	๖